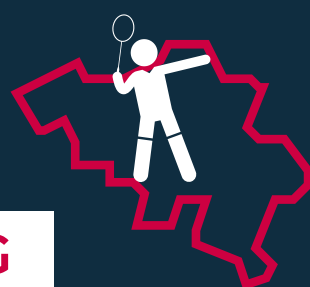




PRINCIPES DE BASE

CLASSEMENT & RANKING



CLASSEMENTS

12 classements par discipline



Le classement dépend de la moyenne des points obtenus durant les **52** dernières semaines..



Maximum **2** classements de différence entre chaque discipline



Changement de classements tous les deux mois

Les points obtenus par match dépendent du classement de l'adversaire (plus élevé il sera, plus de points vous récolterez). Dans les doubles et mixtes, le classement moyen des deux adversaires est utilisé. Les deux partenaires reçoivent le même nombre de points.

- En cas de défaite

0 point

- Les matches perdus contre plus d'un classement supérieur
- Les matches gagnés diminuant votre moyenne

Pas pris en compte

MOYENNES

2 moyennes par joueur :
1 pour monter
1 pour descendre



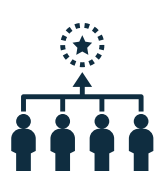
MONTÉES & DESCENTES



Si votre moyenne de montée est supérieure au palier de montée, votre classement augmentera.

1

Augmentation d'un classement à la fois.



Si vous comptabilisez moins de 7 résultats, votre moyenne sera corrigée.



Si votre moyenne de descente est inférieure au palier de descente, votre classement diminuera.

1

Diminution d'un classement à la fois.



Descente de maximum 2 classements suite à une inactivité au cours des 2 dernières années.

RÉSULTATS

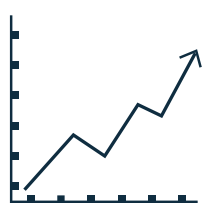
Sont pris en compte :

Tournois belges et interclubs "Compétitions".



Ne sont pas pris en compte :

Tournois internationaux, tournois Jeunes et Seniors, interclubs à l'étranger, interclubs Jeunes et Seniors.



Le ranking est établi classement par classement et de manière décroissante en fonction des moyennes des points obtenus.

RANKING

TOURNOIS

Regroupement possible de deux classements par série.

(1-2, 3-4, 5-6, 7-8, 9-10, 11-12)

Inscription maximum 1 classement plus haut que son propre classement.

Pas plus de **2** classements de différence pour composer les paires de double et mixte.

INTERCLUBS



Aucun changement pour les interclubs LFBB hormis l'adaptation de la valeur des paliers des classements.



DIVERS

Le classement BWF des joueurs internationaux (Juniors) est pris en compte pour pouvoir les classer dans une série équivalente.



Une demande de révision de ses classements est envisageable par l'intermédiaire de la Commission Nationale Classements.